

Mehr als gewohnt.

HOWOGE

Anwohner- Informationsveranstaltung

17.02.2025

HOWOGE

Neue Schulen
für Berlin!

BSO
Berliner Schulbauoffensive

neue
schulen

BSO

Berliner Schulbauoffensive

neue
schulen

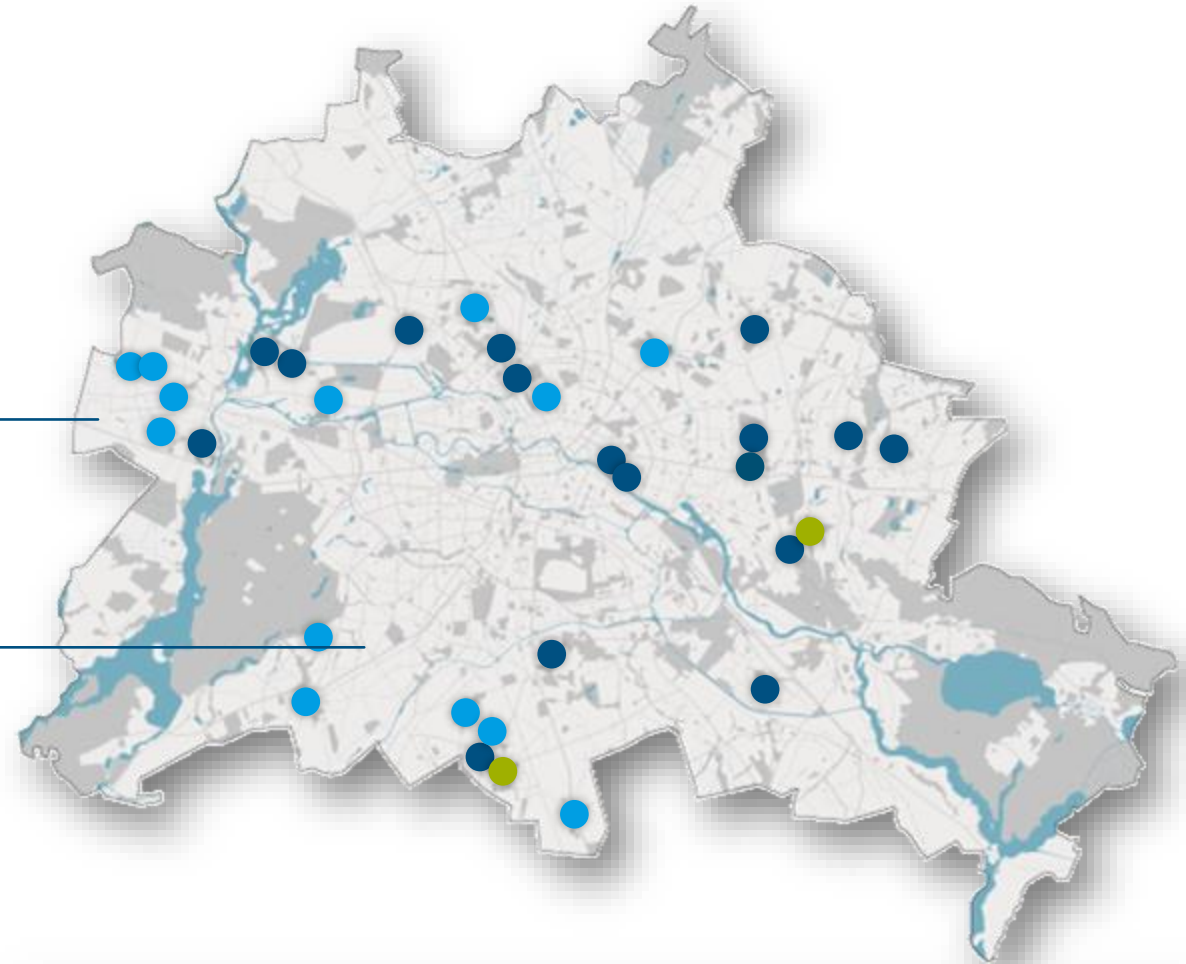
HOWOGE

Schulbauprojekte im gesamten Stadtgebiet

Die HOWOGE übernimmt als weiterer baudurchführender Akteur 11 Großsanierungen und den Neubau von 20 Neubauschulen sowie den Bau von bis zu 7 Holzbausschulen.

38
Projekte

31.100
Schulplätze



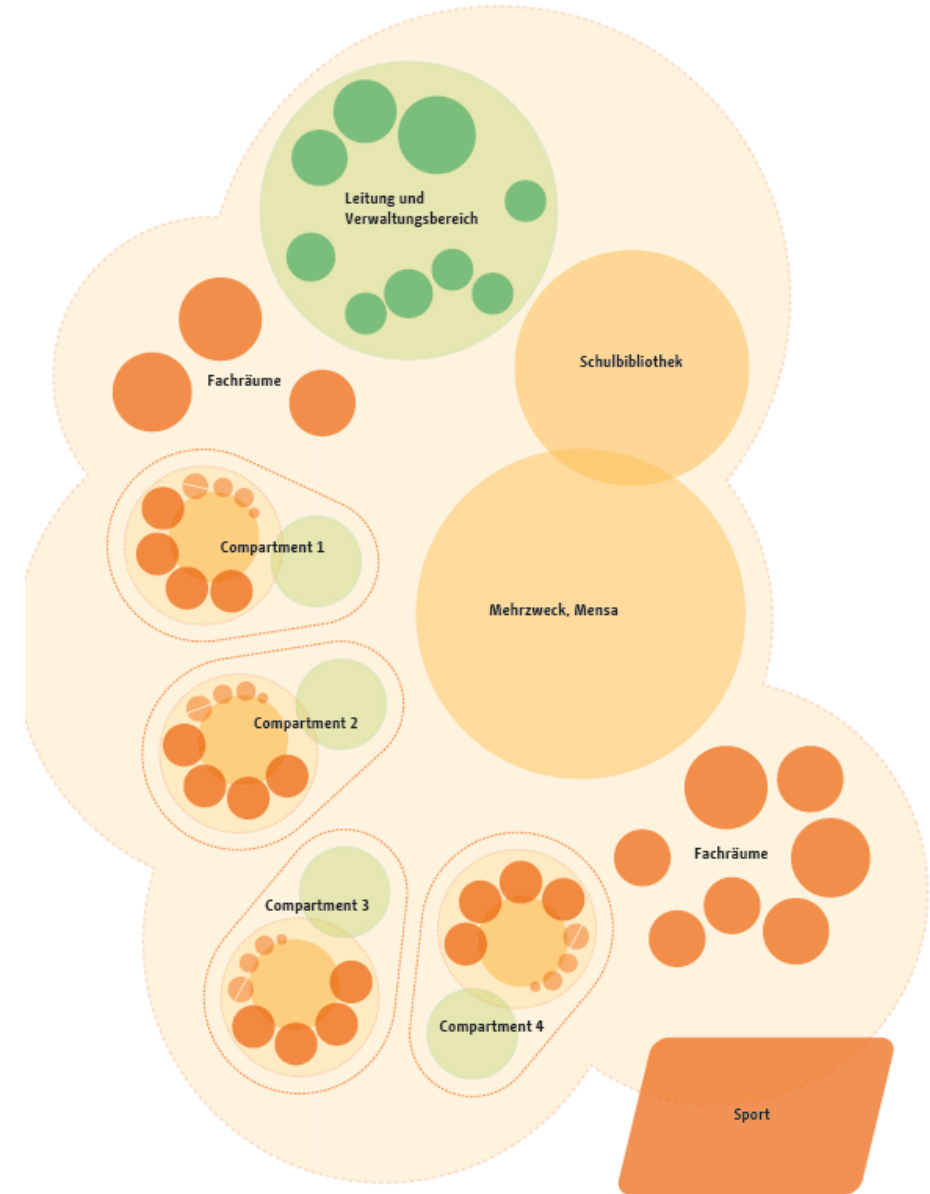
Sanierung ●
Neubau ●
Holzbau ●

Neue Qualitäten

Pädagogische Konzepte

Umsetzung des Raum- und Funktionsprogramms der Berliner Lern- und Teamhäuser:

Inklusion, Barrierefreiheit, die Ausrichtung am Ganztag und die Gestaltung der Schule als Lern- und Lebensort erfordern innovative Grundrisslösungen.



Neue Qualitäten Pädagogische Konzepte

Wissensvermittlung

Schüler:innen benötigen Raum zum Aneignen von Fakten- und Allgemeinwissen. Dies geschieht durch Instruktion und rezeptives Lernen.

Wissensverarbeitung

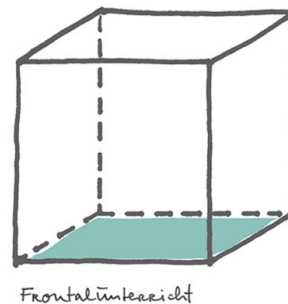
Schüler:innen wenden das Gelernte über Transferübungen an und benötigen Raum für das Ausprobieren. Dies wird als produktives Lernen bezeichnet.

Charakterbildung

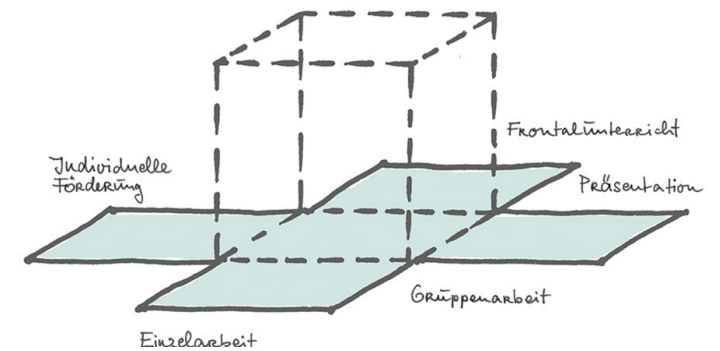
Schüler:innen benötigen Raum für Diskussion und Reflexion. Problemlösendes Denken sowie Argumentieren gegenüber anderen erweitert das Anwenden von Gelerntem und fließt über in praktisches Lernen.

Erweiterung des Klassenraums

HERKÖMMLICHER
KLASSENRAUM



LERNORTE
DER ZUKUNFT



Damit Architekten ein Gebäude entwerfen können, müssen sie wissen, was die Menschen in diesem Gebäude tun und wie sie es tun" Raumpilot Lernen

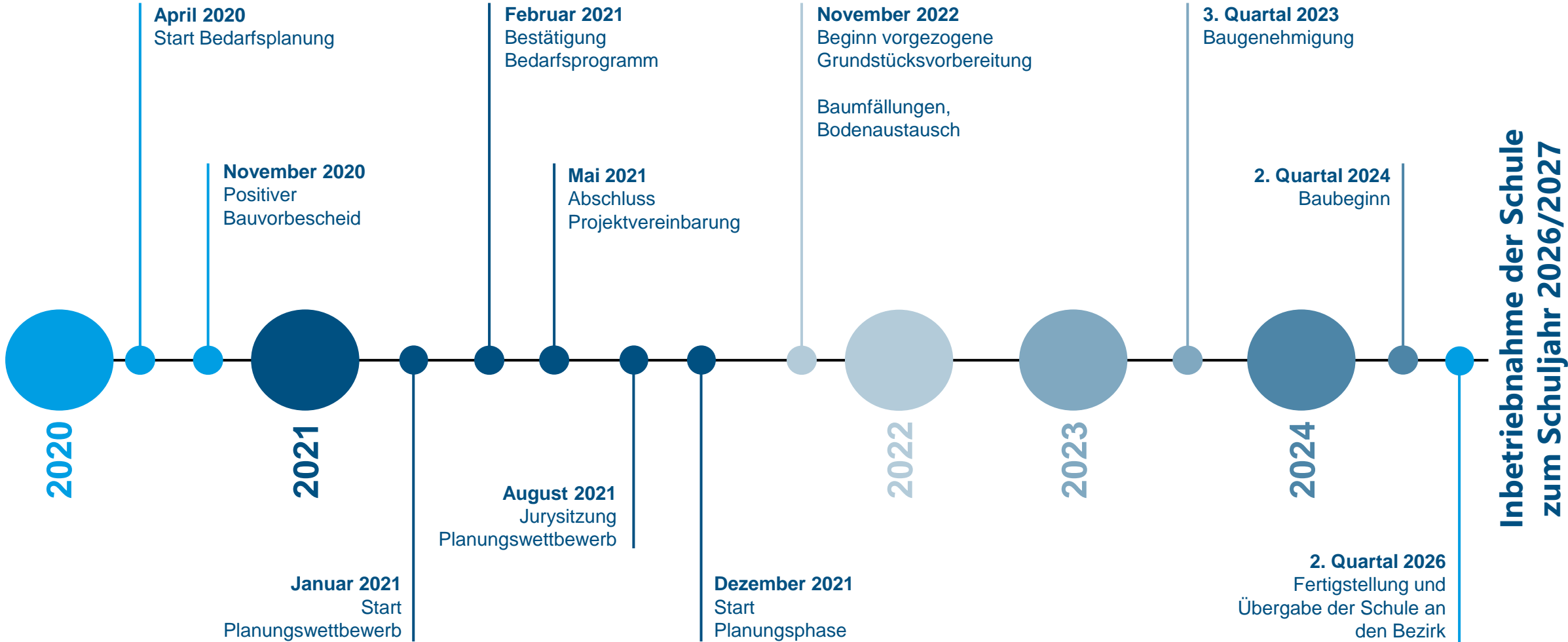


ISS Garzauer Straße

**Neubau einer Integrierten
Sekundarschule** mit Dreifeld-
Sporthalle und zugehörigen Sport-
und Freiflächen in
Berlin – Marzahn-Hellersdorf.

ISS Garzauer Straße

Projektmeilensteine





ISS Garzauer Straße

Adresse: Garzauer Straße 30, 12683 Berlin

Schultyp: Integrierte Sekundarschule

Zügigkeit: 6-0

Hallenteile: 3

Schulplätze: 600

Compartments: 6

Baustart: 2024

Fertigstellung: 2026

BGF: 14.757 m²

Grundstück: 15.062 m²

Planung: Bär Stadelmann Stöcker Architekten

Bau: BATEG GmbH



ISS Garzauer Straße

Modellfoto

Drei verbundene Gebäudeteile erzeugen zusammen mit dem vorhandenem Baumhain einen Vorplatz für die Schule mit freistehender Sporthalle.

- Sportfreianlagen im Norden
- Schulfreianlagen im Süden
- Erhalt der Bestandsturnhallen
- Erhalt von ca. 1/5 der Bestandsbäume

ISS Garzauer Straße

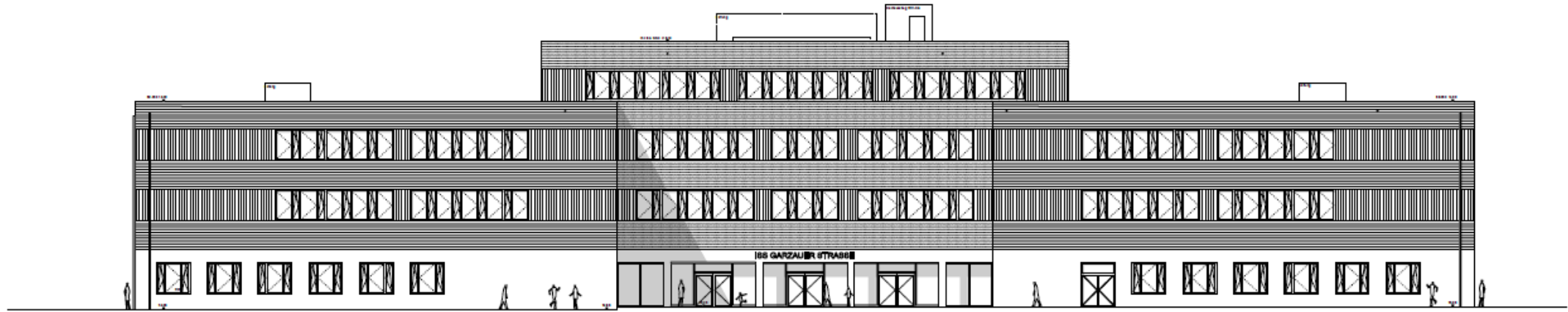
Modellfotos



Süden



Südost



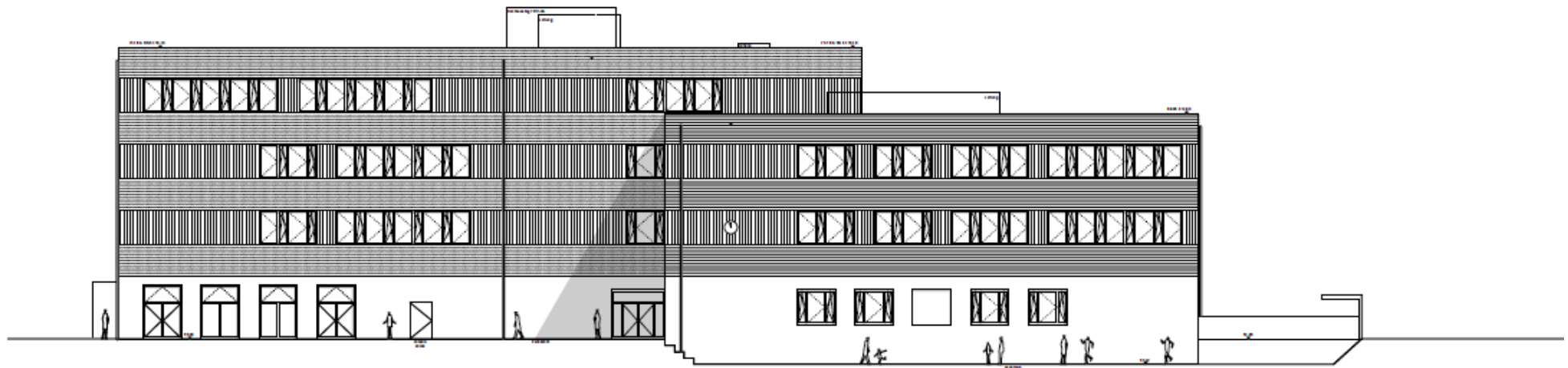
NORD



SÜD

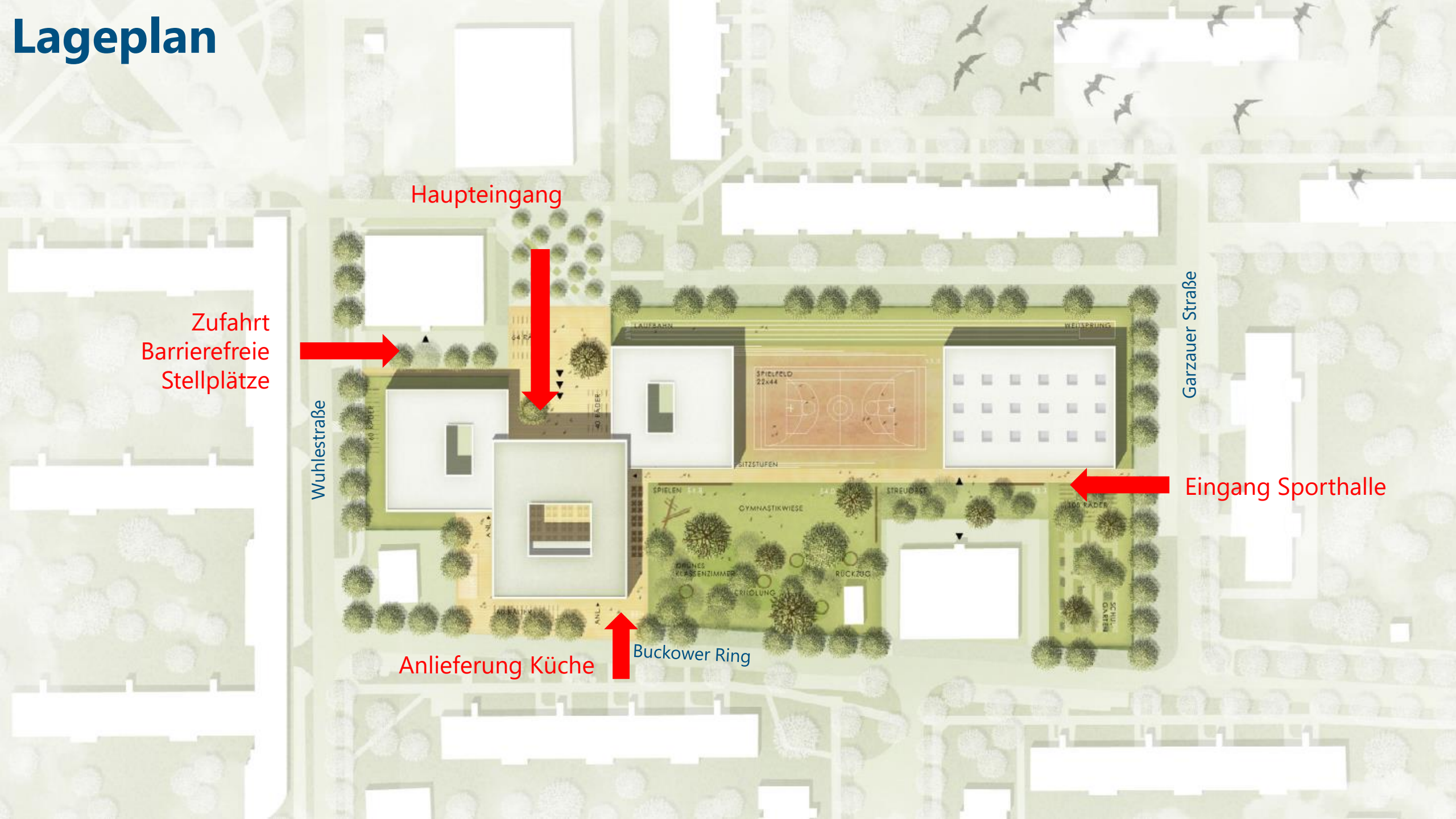


WEST



OST

Lageplan



Haupteingang

Zufahrt
Barrierefreie
Stellplätze

Wuhlestraße

Garzauer Straße

Eingang Sporthalle

Anlieferung Küche

Buckower Ring

Turnhalle
Bestand

Haupteingang Schulgelände

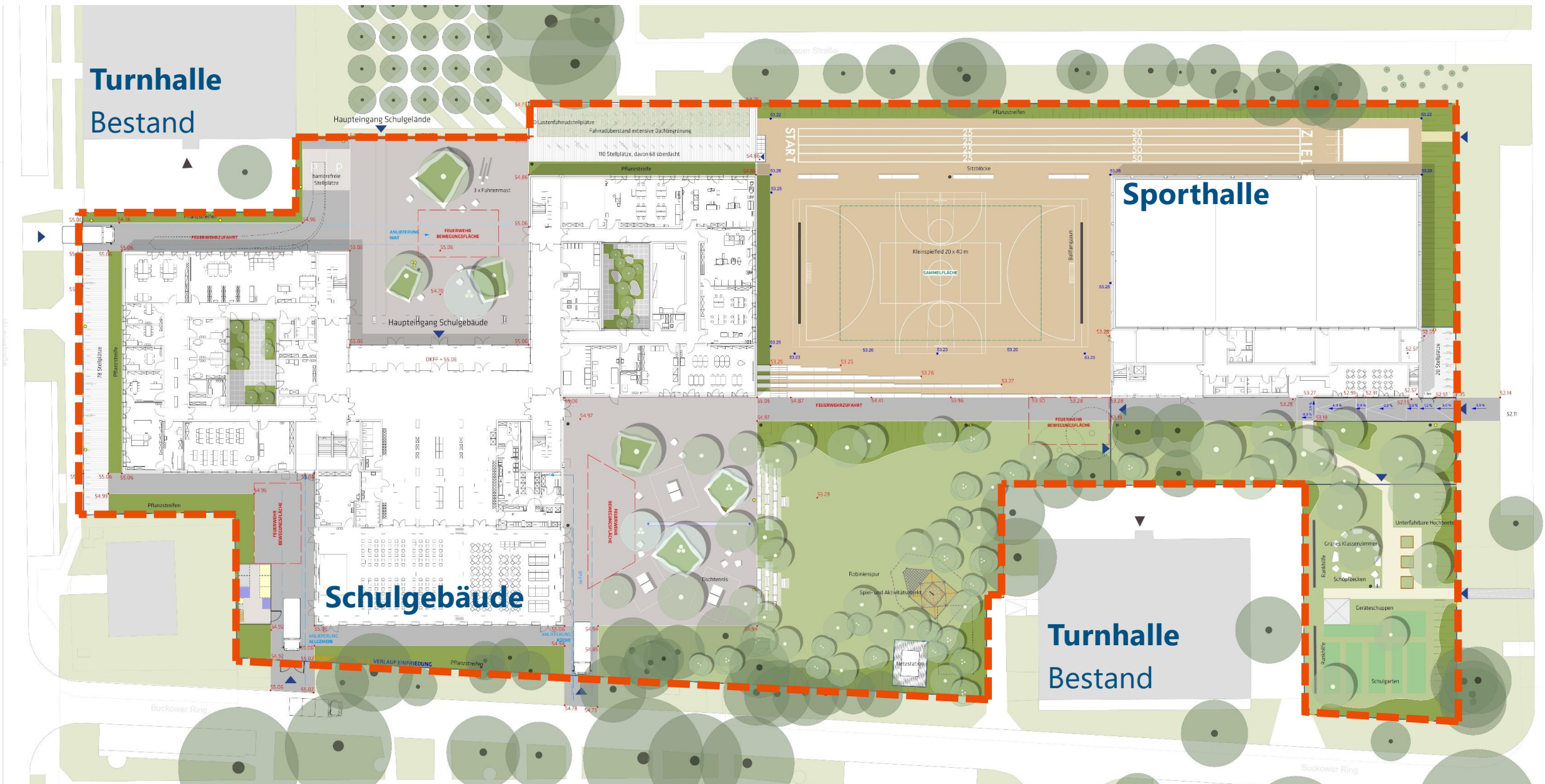
Haupteingang Schulgebäude

Schulgebäude

Turnhalle
Bestand

Sporthalle

Zaun





ca. 208 Fahrradstellplätze



2 Barrierefreie Stellplätze



Anlieferung



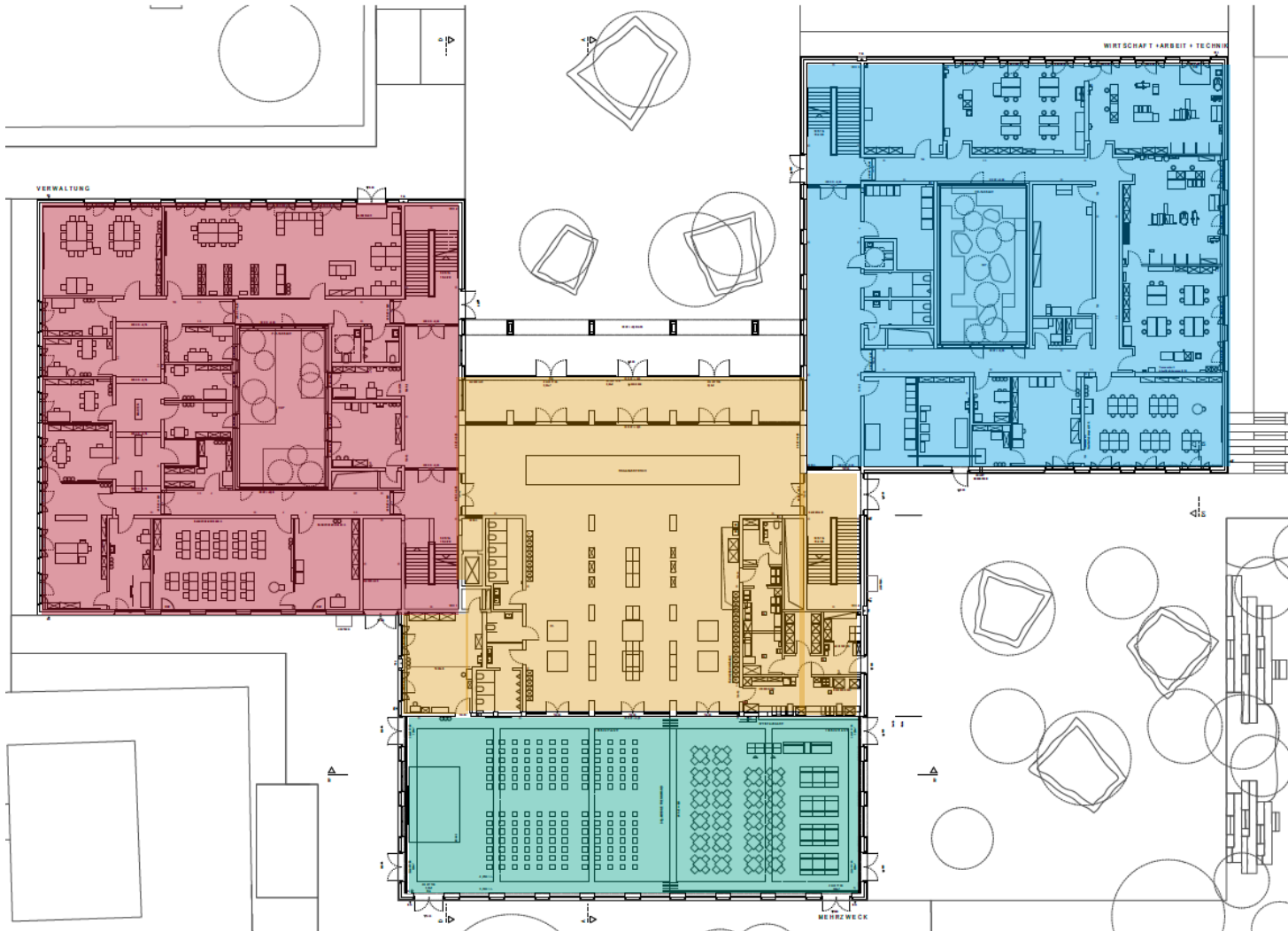
Müllstandort



- Laufbahn/Weitsprung/Kleinspielfeld**
- Schulgarten/Grünes Zimmer**
- Vorplätze**

ISS Garzauer Straße

Grundriss Erdgeschoss



Zentral gelegen, bildet der Eingangsbereich die Verbindung der einzelnen Bereiche im Schulgebäude.

- Bereiche, die für eine multifunktionale Nutzung vorgesehen sind, befinden sich im Erdgeschoss.

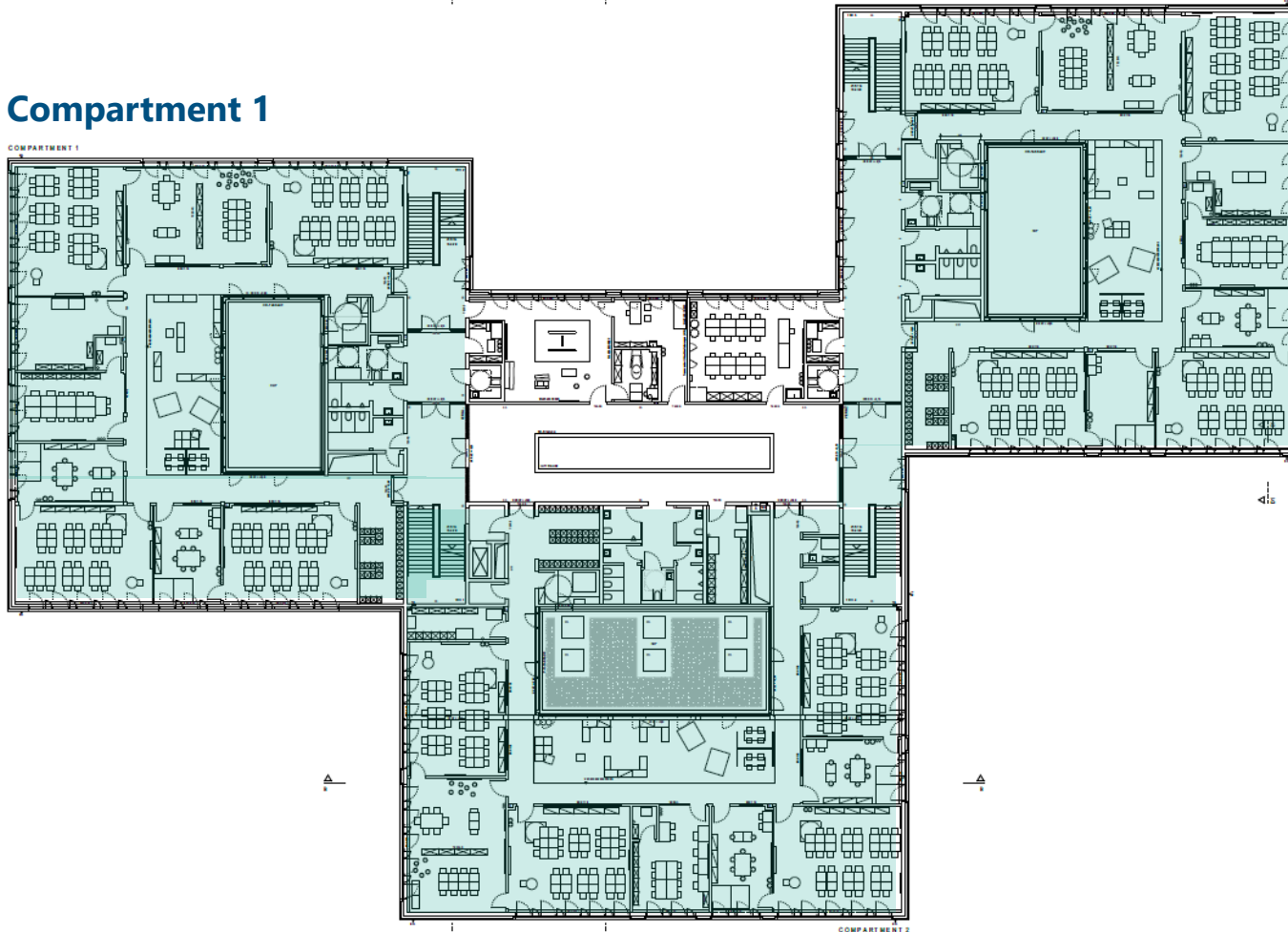


ISS Garzauer Straße

Grundriss Regelgeschoss

Compartment 3

Compartment 1

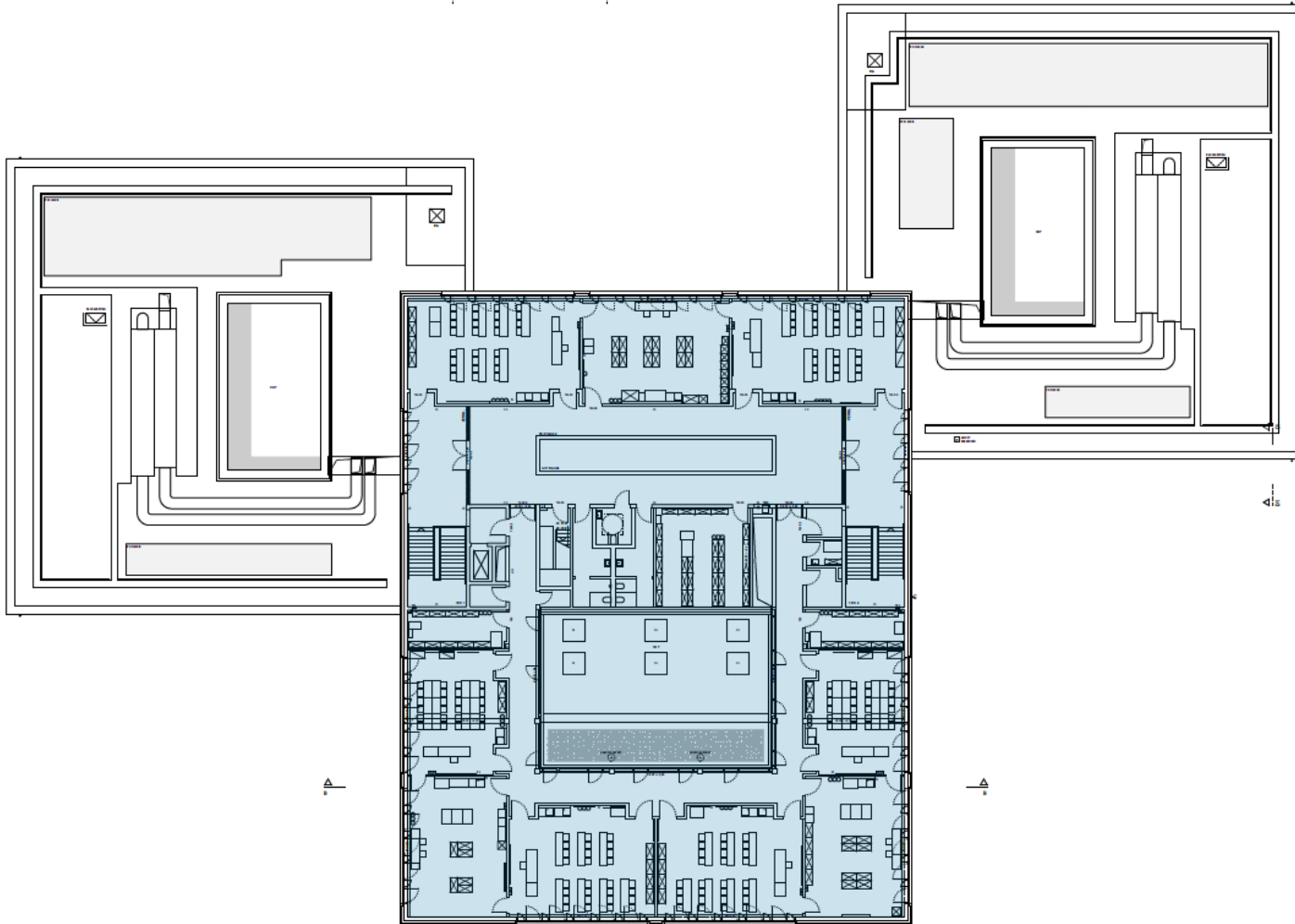


Compartment 2

- Im 1.OG und 2.OG befinden sich jeweils drei Compartments

ISS Garzauer Straße

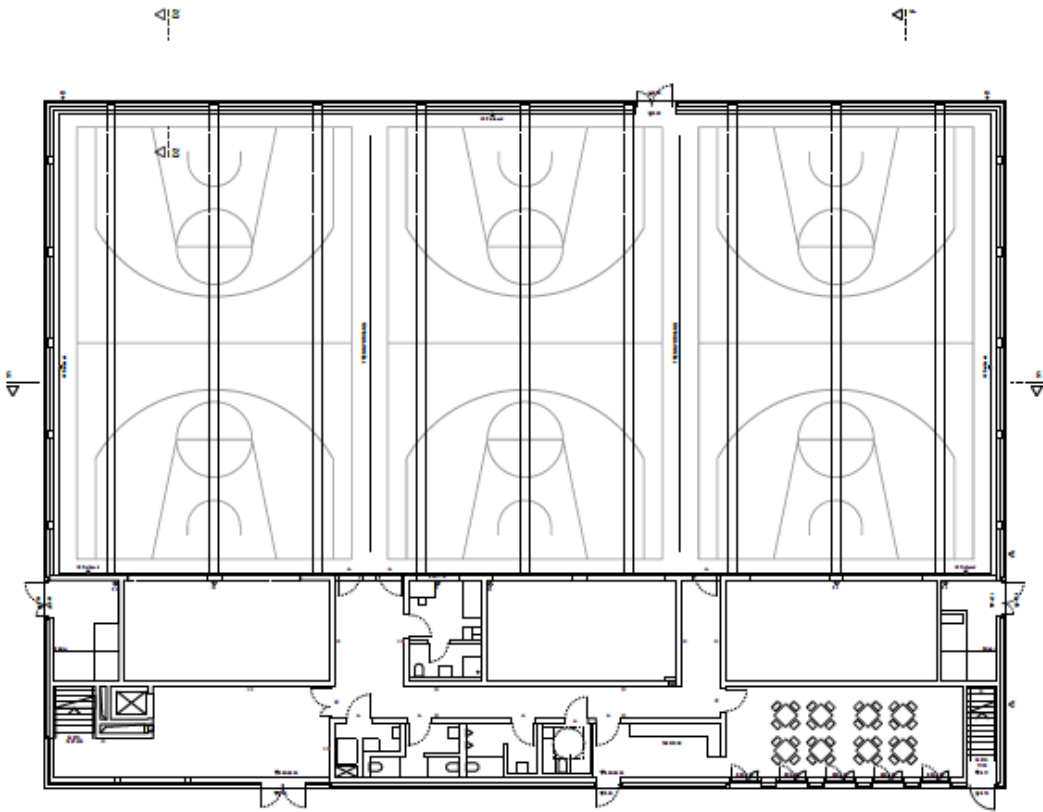
Grundriss 3. Obergeschoss



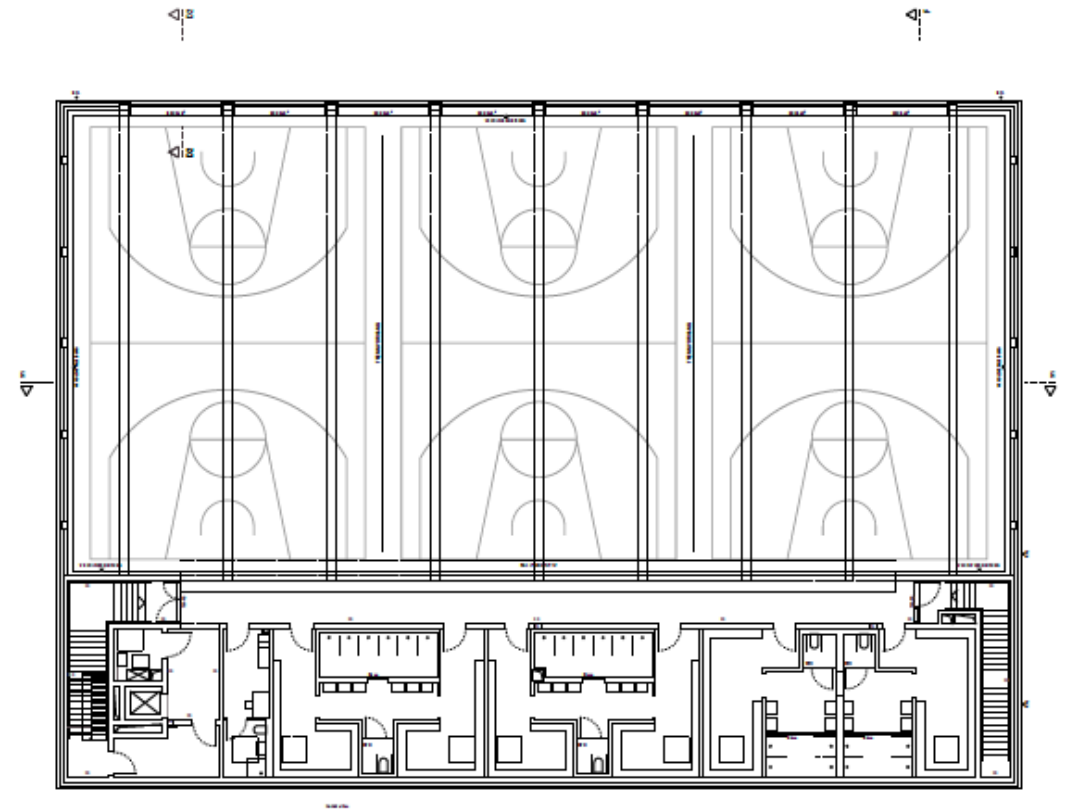
- Im 3. OG befinden sich die Naturwissenschaftsräume
- Alle Dachflächen sind mit Photovoltaik-Anlagen belegt

ISS Garzauer Straße

Grundriss Sporthalle



ERDGESCHOSS



OBERGESCHOSS

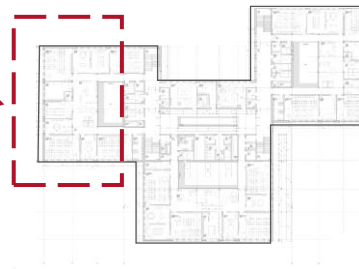
ISS Garzauer Straße

Compartment



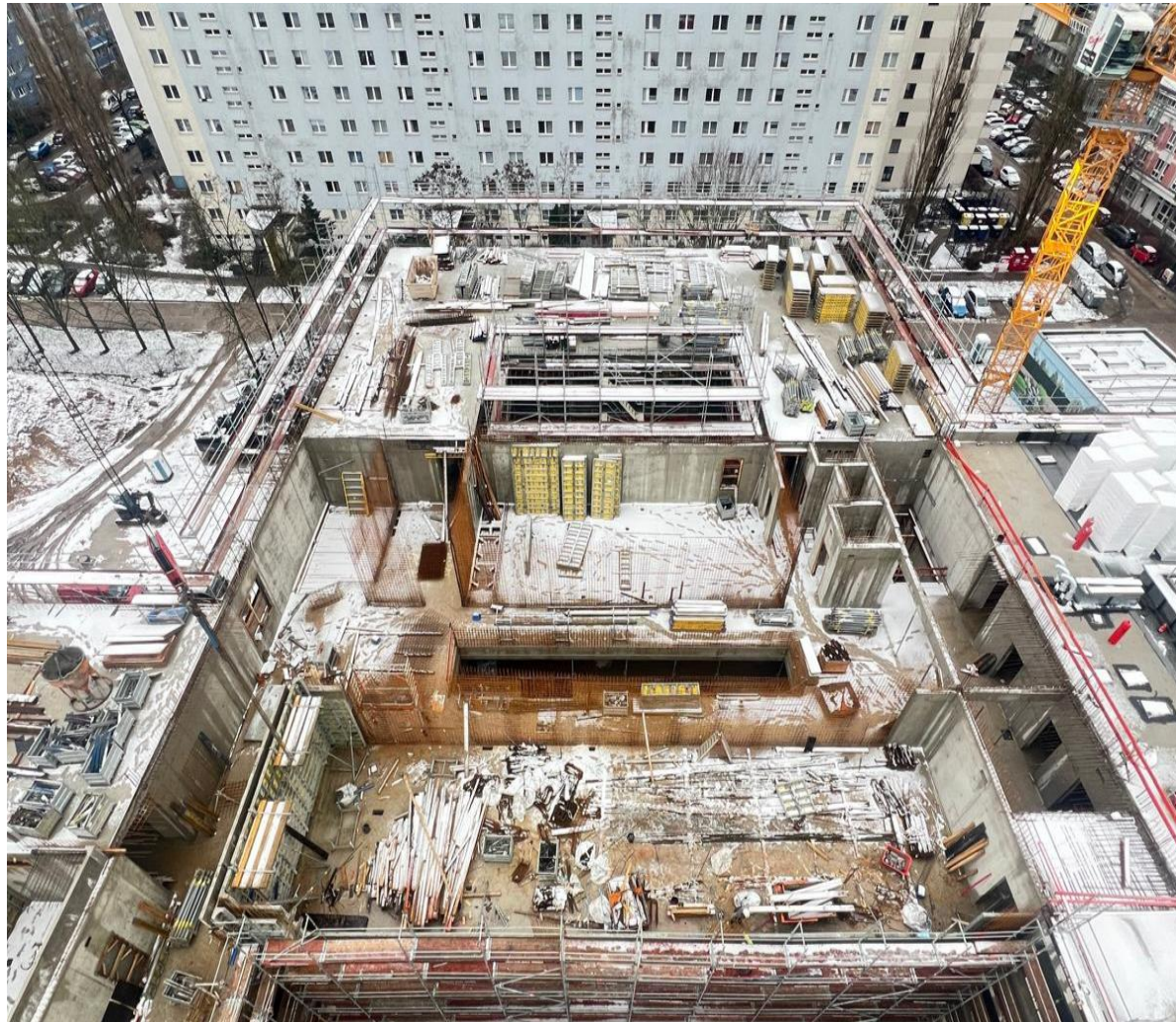
Zentral gelegen, bildet das Forum den Mittelpunkt des Compartments.

- Zentraler Teamraum bietet Übersicht über alle Bereiche
- Forum wird auf zwei Lernbereiche aufgeteilt



Baustelle

Januar 2025



Baustelle

Januar 2025



ISS Garzauer Straße



Zeit für Ihre Fragen

Wir gestalten das Berlin der Zukunft lebenswert. **Mehr als gewohnt.**

HOWOGE

Haben Sie Fragen?

Der Schulbau der HOWOGE ist unter der E-Mail: schulbau@howoge.de erreichbar

Vielen Dank.

Visualisierungen, Modell, Grundrisse:
Bär Stadelmann Stöcker Architekten